



#### 4-Achser 8x4 mit Ladebrücke 32 to.

Masse der Brücke 5.00 m x 2.46 m  
3-Seitenkipper  
Nutzlast 12'500 kg

#### Hebekran Palfinger

Kran funkferngesteuert  
Hydraulische Ausladung 16,7 m  
Mechanische Ausladung 21,0 m  
Schalen- und Steinversetzgreifer  
Seilwinde

#### Anhänger

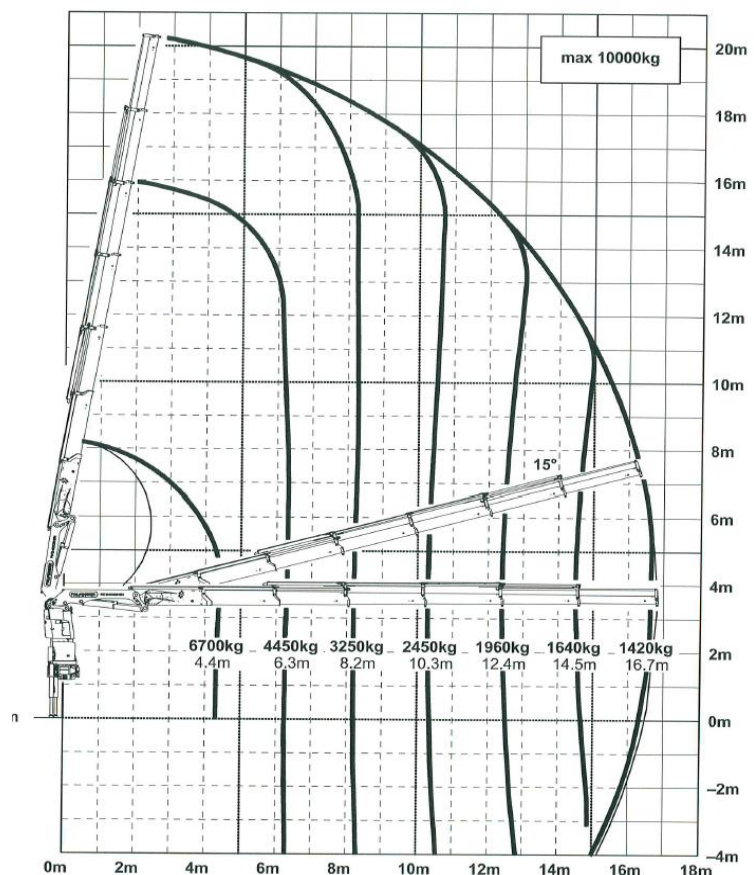
Tiefgänger 3-Achs Nutzlast 17.2 to.  
Tandem 2-Achs Nutzlast 11.5 to.

#### Einsatzpreise 2024 (exkl. MWST)

LKW 4-Achser 32 to.	Std	175.00	Fr.
+ LSVA	km	0.72	Fr.
Kraneinsatz zusätzlich	Std	66.00	Fr.
Greifer 400 Liter	Std	22.00	Fr.
Tiefgänger 3-Achser	Std	50.00	Fr.
+ LSVA	km	0.38	Fr.
Tandem 2-Achser	Std	28.00	Fr.
+ LSVA	km	0.38	Fr.

#### Kontakt

Stefan Gräni 079 342 39 06  
Büro 041 980 41 34  
E-Mail [graeni@arnold-diegartenbauer.ch](mailto:graeni@arnold-diegartenbauer.ch)



Zusätzliche mechanische Ausladung bis 21m = 1to. Hubkraft